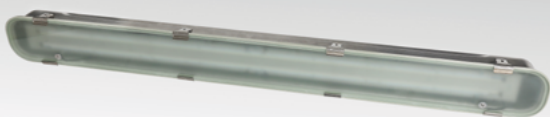


SHUTTLE 30W/60W



- Disponibile versione dimmerabile con apposito alimentatore.
- Grande risparmio energetico rispetto alle sorgenti di illuminazione tradizionale.
- Armature idonee per il montaggio su blindo barre con apposite staffe.
- Piena luminosità immediata all'accensione e nessun fenomeno di *ageing*.
- Ridotta manutenzione e nessuna emissione UV e infrarossi.



**Scarica
la scheda tecnica**

- Lunghezza (mm): **1305**
- Larghezza (mm): **100**
- Altezza (mm): **95**
- Peso (Kg): **5,3**

Corpo interamente realizzato in acciaio inox.
Vetro di protezione temprato e satinato (schermo anti-abbagliamento) con guarnizione in schiuma di silicone e lacci di impermeabilità per facilitare l'installazione e la manutenzione.

Ridotta manutenzione.

Clips in acciaio inox per chiusura schermo.

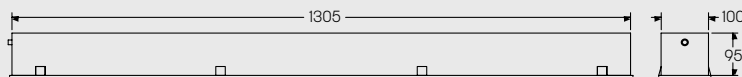
Pressacavo in polimero con valvola osmotica; PG 13,5 cavo serrabile 9/11mm.

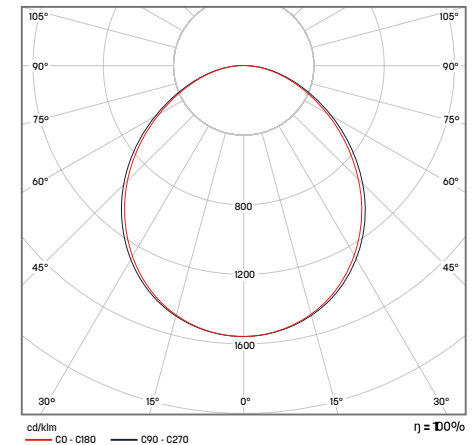
Corredata di viti 6MA per fissaggio.

Fornita con cavo di alimentazione 2P+T (L = 1mt).

Normative di riferimento: IEC/TR 62778,
Sicurezza fotobiologica RISK GROUP
@200mm: RG1 unlimited.

Classe di protezione IP66.





↑ Curve fotometriche

Modello	30 W	60 W
Temperatura colore	bianco freddo (6500 K) bianco neutro (4000 K)	bianco freddo (6500 K) bianco neutro (4000 K)
Temperatura operativa	- 20°C / + 55°C	- 20°C / + 55°C
Temperatura del corpo illuminante	50°C @ T ambiente 25°C	50°C @ T ambiente 25°C
Numero LED	192 mid-power led	384 mid-power led
Assorbimento	30 W	30 W
Angolo di emissione	120°	120°
Flusso luminoso @ 25°C	4520 lm (b. freddo) 4070 lm (b. neutro)	6466 lm (b. freddo) 5820 lm (b. neutro)
CRI	≥ 80	≥ 80
Classe di protezione	IP66	IP66
Alimentazione	alimentatore a corrente costante (650 mA) con PFC PF > 0,9	alimentatore a corrente costante (650 mA) con PFC PF > 0,9
Ingresso alimentatore	198 / 264 Vac	198 / 264 Vac
Vita utile	50.000 h @ 70% (L70B50)	50.000 h @ 70% (L70B50)