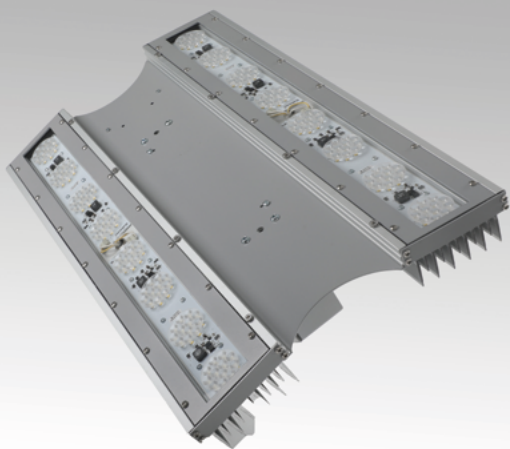


GIANT 250W



- Resistenza e robustezza.
- Disponibile versione dimmerabile con sistema D-Morse evo.
- Grande risparmio energetico rispetto alle sorgenti di illuminazione tradizionale.
- Piena luminosità immediata all'accensione e nessun fenomeno di *ageing*.
- Ridotta manutenzione e nessuna emissione UV e infrarossi.



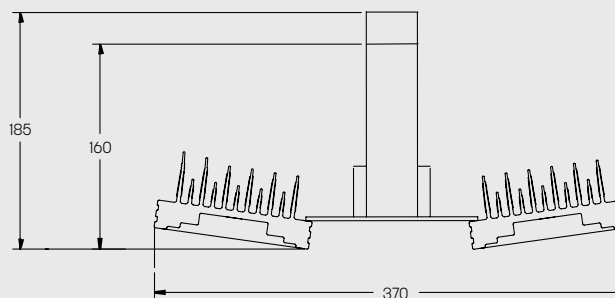
**Scarica
la scheda tecnica**

- Lunghezza (mm): **667**
- Larghezza (mm): **370**
- Altezza (mm): **160 sosp. / 185 staffa**
- Peso (Kg): **14**

PCB in THERMAL CLAD®,
dissipati attraverso l'estruso
con accoppiamento termico attraverso materiale
siliconico termoconduttivo.

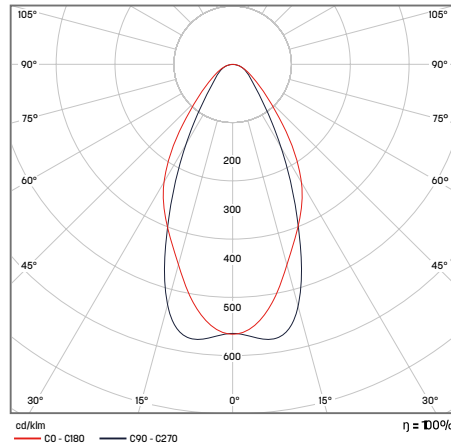
Normative di riferimento: CEI EN 62471
Sicurezza fotobiologica RGO classe di rischio esente.

Classe di protezione IP65.

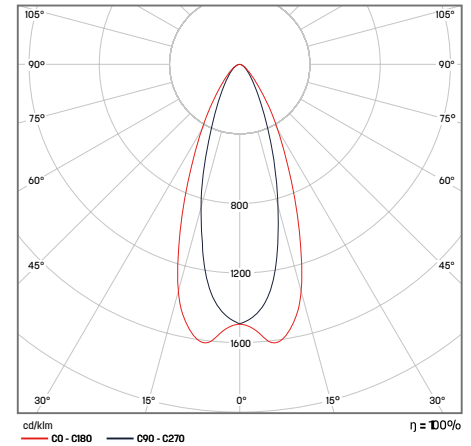




Lente 60°



Lente narrow



↑ Curve fotometriche

Temperatura colore	bianco neutro (4000 K) bianco freddo su richiesta (6500 K)	bianco neutro (4000 K) bianco freddo su richiesta (6500 K)
Temperatura operativa	- 20°C / + 55°C	- 20°C / + 55°C
Temperatura del corpo illuminante	50°C @ T ambiente 25°C	50°C @ T ambiente 25°C
Numero LED	192	192
Assorbimento	247 W	247 W
Angolo di emissione	60°	narrow / 60° x 40°
Flusso luminoso @ 25°C	33200 lm – 33000 lm	33200 lm – 33000 lm
CRI	≥ 80	≥ 80
Classe di protezione	IP65	IP65
Alimentazione	alimentatore a tensione costante con PFC	alimentatore a tensione costante con PFC
Ingresso alimentatore	90 / 305 Vac	90 / 305 Vac
Vita utile	50.000 h @ 70% (L70B50)	50.000 h @ 70% (L70B50)